

ゴムクローラ仕様

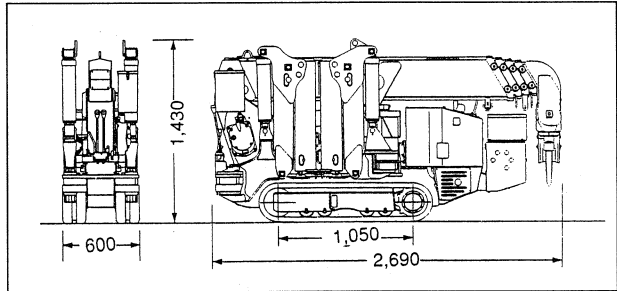
# ミニクローラクレーン UR-W295CDRS

吊上荷重：2.93t

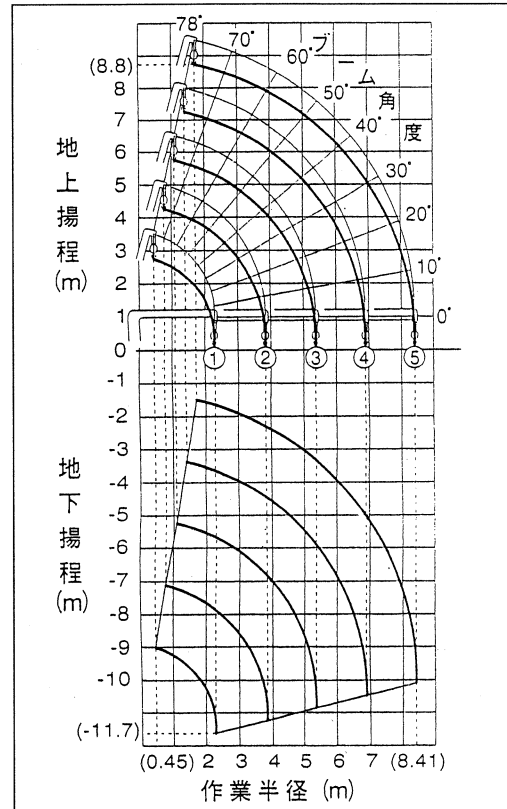
作業半径：1.4m



## ■主要寸法 単位mm



## ■作業範囲図



## ■仕様

クレーン型式名/ブーム段数	UR-W295CDRS/5段	
駆動方式	水冷式ディーゼルエンジン仕様	
最大クレーン容量	2.93t吊り×1.4m(アウトリガ最大張出し時)	
最大地上揚程(約)	8.8m	
最大地下揚程(約)	11.7m	
最大作業半径	8.41m	
ブーム伸縮装置	油圧シリンダ3本+ワイロープ式伸縮装置	
巻上ロープ(構成・種類)	IWRC 6×WS(26)B種 φ8mm×54.0m	
フック巻上速度(ロープ掛数4)	10.0m/min(4層目)	
ブーム伸長速度(ブーム長さ)	6.12m(2.53m~8.65m/20.0s)	
ブーム上げ速度	0°~78°/11.0s	
旋回範囲/速度	360°(連続)/1.5rpm	
フック格納方式	専用スイッチによる自動格納式	
旋回ロック方式	旋回操作レバー連動による自動ロック方式	
フック巻上防止装置	フック巻上時、「巻上・伸長・起」の自動停止及び、警報式	
ブーム起伏装置	油圧シリンダ直押し式	
巻上装置	油圧モーター駆動 減速機:平歯車減速式 ブレーキ:メカニカル自動ブレーキ	
旋回装置	油圧モーター駆動 減速機:ウォーム+平歯車減速式 ブレーキ:ウォームセルフロック	
アウトリガ	張出し(ピン差込式)	1段目折曲式(ガスダンパ付)
	旋回(ピン差込式)	2段目手動張出し式(2段伸縮・油圧シリンダ直押し)
油圧ポンプ	形式:可変容量ピストンポンプ 定格圧力:20.6Mpa(210kgf/cm <sup>2</sup> )	
作動油タンク(容量)	270ℓ	
安全装置	U-AOLシステム/油圧安全弁/油圧自動ロック装置 荷重計/巻上防止装置/警報ブザー/水準器 荷重指示計/玉掛ワイロープ外れ止め	
エンジン(軽油)	クボタZ482 4サイクル立形水冷2気筒ディーゼル 定格出力 10.0ps/2,600rpm	
走行方式	左右独立油圧駆動式	
走行速度	0~2.0km/h(前進・後進共)	
登坂能力(アプローチアングル)	20°(前進・後進共)	
クローラ接地長	1,050mm	
クローラ接地圧	0.50kgf/cm <sup>2</sup> (49.0kPa)	
燃料タンク容量	10.0ℓ	
パーキングブレーキ	油圧モーター内蔵ディスクブレーキ式	

## ■定格総荷重表

使用ブーム①+②							
作業半径(m)	~1.4	1.8	2.0	2.5	3.0	3.5	3.83
定格総荷重(t)	2.93	2.28	2.08	1.68	1.33	1.03	0.93
使用ブーム①+②+③							
作業半径(m)	~2.9	3.0	3.5	4.0	4.5	5.0	5.37
定格総荷重(t)	1.38	1.28	1.03	0.83	0.68	0.55	0.46

使用ブーム①+②+③+④							
作業半径(m)	~3.8	4.0	4.5	5.0	5.5	6.0	6.89
定格総荷重(t)	0.88	0.78	0.63	0.53	0.45	0.39	0.30
使用ブーム①+②+③+④+⑤							
作業半径(m)	~4.1	4.5	5.0	5.5	6.0	7.0	8.41
定格総荷重(t)	0.58	0.48	0.40	0.34	0.30	0.23	0.16