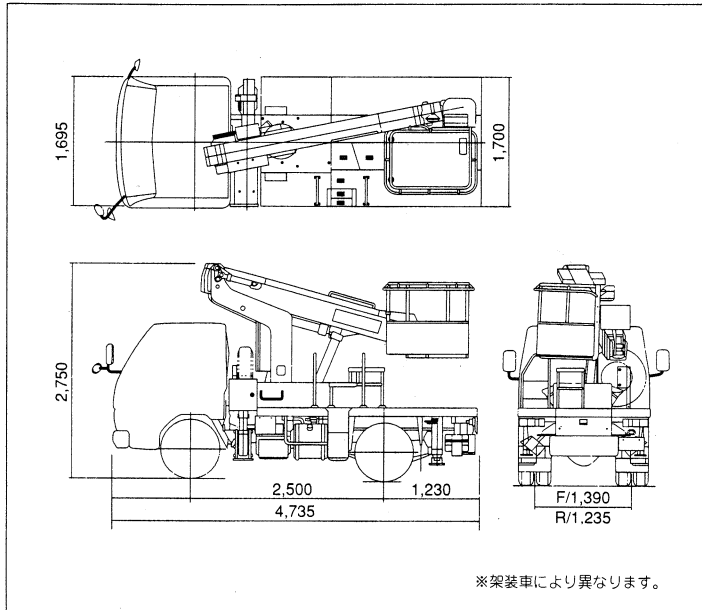


スカイマスター AT-100TG

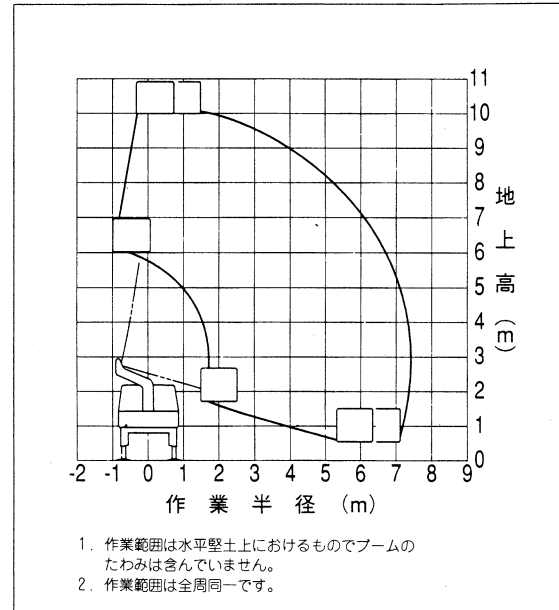
作業台高：10m

積載荷重：200kg又は2人

■主要寸法 単位mm



■作業範囲図



発電機搭載車
特別教育修了者で運転操作可能

■安全装置

緊急停止スイッチ
フットスイッチ
ジャッキインターロック
非常用ポンプ
油圧シリンダロック装置
油圧安全弁器
水 準

■仕様

呼 称	10.0 m	
メーカ	タダノ	
型 式	AT-100TG	
作業可能高	11.9 m	
作業台高	9.9 m	
積 載 荷 量	200 kg又は2人	
機 体 寸 法	全 長	4,735 mm
	全 巾	1,700 mm
	全 高	2,750 mm
作業台(バケット)寸法	全 長	700 mm
	全 巾	1,000 mm
	手すり高	900 mm
ブーム起伏速度	25sec/str	
アウトリガ最大張出巾	F:1.76 m .R:1.45 m	
車両総重量	5,665 kg	
ホイールベース	2,500 mm	
トレッド	前	1,390 mm
	後	1,235 mm
架装シャーシ	2.0tonクラス	
特別装備品	2KVA(100V)防音ディーゼル発電機	